



G D S A 8 5

Assemblée Générale

Le 14 Février 2026

La Roche-sur-Yon





Ordre du jour

01.

Rapport moral - vote

02.

Rapport d'activité - vote

03.

Rapport financier - vote

04.

Élection tiers-sortant

05.

Perspectives 2026

06.

Questions diverses



Rapport moral

01. Biodiversité

Contribuer à l'amélioration des connaissances, la préservation et le développement de l'ensemble de la faune entomophile et plus particulièrement d'Apis Meliferra Linné

03. Cotisations

De participer financièrement par le moyen de cotisations à la réalisation des actions fixées par le conseil d'administration.

02. Sanitaire

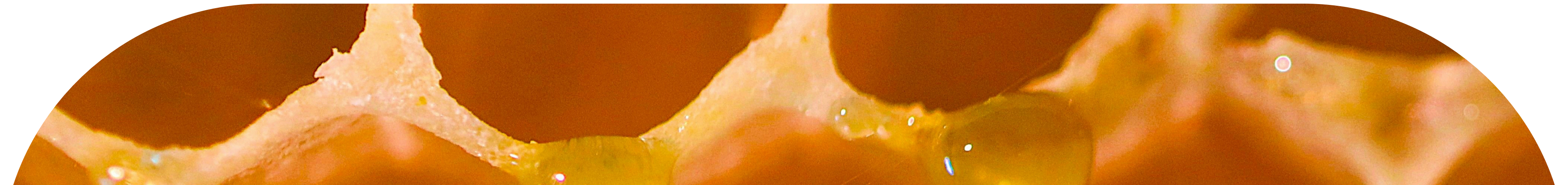
Participer, en lien avec la direction de la protection des populations, à l'amélioration de l'état sanitaire des abeilles et respecter les règles de soins et de protection qu'elle fixe.

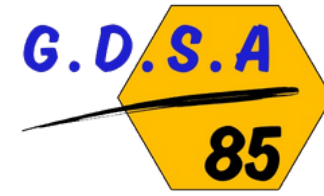
04. Promotion

De concourir à la diffusion et à la promotion des actions entreprises qui répondent à sa mission.

05. Moyens d'action

D'entreprendre ces actions soit par ses propres moyens soit en ayant recours, en tout ou partie, à des services extérieurs (techniques, scientifiques, économiques, et juridiques).





L'organisation du GD SA



Samuel Bodet

Président

Il est responsable de l'association en justice et dans les actes de la vie civile. Il dirige les travaux du groupement, convoque et préside le conseil d'administration et le(s) comité(s) technique(s), et peut déléguer tout ou partie de ses pouvoirs. Il représente également l'association au sein de l'OVS et auprès du Conseil Départemental, du Conseil Régional et de la Direction Départementale de la Protection des Populations.



Valérie Chauve

Trésorière

Elle est responsable de la bonne tenue des comptes et s'engage à élaborer les différents dossiers de demande de subventions ainsi que la gestion quotidienne financière de l'association.



Christophe Verot

Secrétaire

Il est responsable de la partie informatique (site internet, mailing, base de données), et diffuse toutes les informations auprès des adhérents. Il répond régulièrement aux questions des adhérents, organise les collectes.

Ces postes sont secondés par des suppléants pour soulager la charge de travail.

Les commissions



1

Gestion du Varroa

Coordination avec Samuel Boucher, PSE, médicaments, efficacité, distribution ...



2

Gestion de la Prophylaxie

Renouvellement des cadres et de la cire, collecte, distribution...



3

Gestion Frelons Asiatiques

Pièges, coordination, base de données, animation du groupe de recherches...



4

Formation et Communication

Formations sur l'utilisation des médicaments, communication apicole



5

OVS

Représentant du GDSA 85 au sein du bureau et du conseil d'administration de l'OVS

L'ORGANISATION SANITAIRE APICOLE

RAPPORT MORAL



National

GDS France
La FNOSAD
(Fédération Nationale des
Organisations Sanitaires Apicoles
Départementales)



Régional

L'OVS (Organisme à Vocation
Sanitaire) ou FRGDS
1 Salarié (2 ETP)



Départemental

GDSA 85
DDPP



Partenaires

Le Conseil Régional
Le Conseil Départemental
La DDPP
(Direction départementale de la
protection des populations)

Le département de la Vendée, partenaire du GD SA 85

Le GDA85 tient à remercier le Conseil départemental de la Vendée pour son soutien fidèle et constant à l'apiculture vendéenne. Depuis de nombreuses années, les aides financières accordées, notamment dans le cadre de la prophylaxie, permettent aux apiculteurs de préserver la santé de leurs colonies et de maintenir une apiculture locale dynamique et responsable.

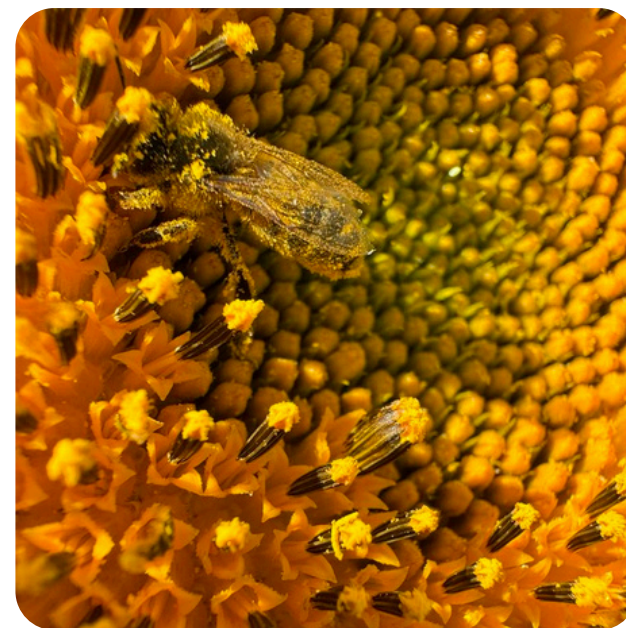
Nous remercions également le Département pour son engagement aux côtés des apiculteurs dans la lutte contre le frelon asiatique. Son soutien technique et financier contribue à protéger les ruchers vendéens et à renforcer les actions collectives menées sur le territoire pour faire face à ce fléau.





Questions diverses

Vote



Rapport d'activité

Les Adhérents GDSA85

Apiculteurs cotisants avec environ **14931 ruches** :

- **41** “Pros” avec ruches **11827**
- **281** “Petits producteurs” avec **3104** ruches

Les TSA - Techniciens Sanitaire Apicole

14 TSA - 1 Vétérinaire - visites de ruchers en 2025

Nom	Ville_TSA	Téléphone
BODET Samuel	85570 - SAINT-MARTIN-DES-FONTAINES	06 63 28 70 81
BOUCHER Samuel	85500 - LES HERBIERS	06 08 09 33 68
GEAY Ludovic	85260 - MONTRÉVERD	06 21 96 73 57
JOYEUX Frederic	85410 - LA CAILLÈRE-SAINT-HILAIRE	06 79 10 20 75
LESCURE Jehan	85320 - CHÂTEAU-GUIBERT	06 69 36 87 50
LESCURE Laure	85320 - CHÂTEAU-GUIBERT	06 63 40 57 04
MARTIN Jonathan	85220 - LANDEVIEILLE	06 88 59 18 72
NOEL Jean-Michel	85000 - LA ROCHE-SUR-YON	06 58 39 95 67
PICARD Patrice	85100 - LES SABLES-D'OLONNE	06 34 05 69 91
PIDOU Yves	85430 - NIEUL-LE-DOLENT	06 74 24 90 78
ROBERT Sandie	85000 - LA ROCHE-SUR-YON	06 88 31 96 43
SEVELLEC Pierre-Yves	85120 - ANTIGNY	02 51 52 01 89
ZERR Jerome	85190 - MACHÉ	06 87 53 80 23





Le GDSA vous accompagne

Passage à la TVA

Le passage à la TVA a permis aux apiculteurs professionnels de récupérer la TVA sur leurs achats, représentant un levier économique important.

Informations aux adhérents

Le GDSA 85 veille à informer rapidement ses adhérents des évolutions réglementaires.

Par exemple, lors de l'interdiction temporaire de l'enfumoir cette année, l'information a été diffusée dès que nous en avons eu connaissance.

Nous souhaitons encore améliorer cette communication : les adhérents qui veulent s'y investir sont les bienvenus.

Les TSA

Technicien Sanitaire Apicole



Devenir TSA

En 2026, une nouvelle formation TSA vous sera proposée, si vous aussi, ce rôle vous intéresse n'hésitez pas à nous contacter pour de plus amples informations !



Mission intéressante

- Contact avec les apiculteurs
- Expériences enrichissantes
- Techniques différentes



Rôle pédagogique

- Rappeler les risques sanitaires liés au Varroa
- Expliquer les améliorations proposées
- Conseiller

Rapport d'activités

Les lanières

- Ces commandes sont **étudiées** au plus juste pour répondre aux besoins de chacun.
- Cette année, nous avons eu des retardataires que nous n'avons pas pu contenter..

Apivar deux bandelettes	14195
Apibioxal*2	9
Apiguard*2	254
Varromed*2	22

Cadres et cires

- Environ 16200 cadres et autant de feuilles de cire ont été distribués aux adhérents .

Dadant	15998
Voirnot	120
Warré	90
Total	16208



Collecte de cire

Rapport d'activité

La cire apportée par les adhérents leur a été remboursée au prix de vente de la cire d'opercule.

Des apports qui diminuent :

- 1820 kg en 2021
- 1940 kg en 2022
- 2420 kg en 2023
- 1920 kg en 2024
- 882kg en 2025

Nous avons collecté **882 kg de cire**, malgré la saison compliquée.

Nous espérons une meilleure saison 2026, une participation plus importante des apiculteurs.





Questions diverses

Vote



Rapport financier

Bilan 2025

 **BILAN ACTIF DÉTAILLÉ**
EDITION PROVISOIRE

	Valeur au 31/12/2025			% de l'actif	Valeur au 31/12/2024	% de l'actif
	brute	amort. & dépréc.	nette			
Frais d'établissement						
Immobilisations incorporelles						
Frais de développement						
Donations temporaires d'usufruit						
Concessions, brevets, licences,						
Autres immobilisations incorporelles						
Immob. incorp. en cours, av. acptes						
Immobilisations corporelles				0.52		4.43
Terrains						
Constructions						
Inst. techniques, matériel et outillages ...	16 703.20	15 827.35	875.85		5 647.25	
Autres immobilisations corporelles	5 634.68	5 634.68			583.08	
Immob. corp. en cours, av. acptes						
Biens reçus legs /donat. dest. être cédés						
Immobilisations financières						
Participations						
Créances rattachées à des particip.						
Autres titres immobilisés						
Prêts						
Autres immobilisations financières						
TOTAL DE L'ACTIF IMMOBILISÉ (I)	22 337.88	21 462.03	875.85	0.52	6 230.33	4.43
Stocks et en-cours	8 476.38		8 476.38	5.07	10 654.15	7.57
Créances				30.14		39.07
Créances Clients, usagers et cptes ratt.						
Créances reçues par legs ou donations						
Autres créances	47 421.57		47 421.57		53 696.00	
Charges constatées d'avance	3 020.91		3 020.91		1 317.59	
Valeurs mobilières de placement						
Instr. financiers à terme, jetons détenus						
Disponibilités	107 539.50		107 539.50	64.27	68 895.98	48.93
TOTAL DE L'ACTIF CIRCULANT (II)	166 458.36		166 458.36	99.48	134 563.72	95.57
Frais d'émission des emprunts (III)						
Primes de remboursement emprunts (IV)						
Écarts de conversion diff. éval. - Actif (V)						
TOTAL GÉNÉRAL DE L'ACTIF (I + II + III + IV + V)	188 796.24	21 462.03	167 334.21	100	140 794.05	100

Rapport financier

Bilan 2025

 **BILAN ACTIF DÉTAILLÉ**
EDITION PROVISOIRE

	Valeur au 31/12/2025	% du passif	Valeur au 31/12/2024	% du passif
Fonds propres sans droit de reprise				
Fonds propres statutaires				
Fonds propres complémentaires				
Fonds propres avec droit de reprise				
Fonds propres statutaires				
Fonds propres complémentaires				
Ecart de réévaluation				
Réserves		82.44		111.81
Réserves statutaires ou contractuelles				
Réserves pour projet de l'entité	137 956.77		157 423.12	
Autres réserves				
Report à nouveau				
Excédent ou déficit de l'exercice	23 537.07	14.07	-19 466.35	-13.83
Situation nette (sous-total)	161 493.84	96.51	137 956.77	97.98
Fonds propres consommables				
Subventions d'investissement				
Provisions réglementées				
TOTAL DES FONDS PROPRES (I)	161 493.84	96.51	137 956.77	97.98
Fonds reportés liés aux legs ou donations				
Fonds dédiés				
TOTAL DES FONDS REPORTÉS ET DÉDIÉS (II)				
Provisions pour risques				
Provisions pour charges				
TOTAL DES PROVISIONS (III)				
Emprunts obligataires et assimilés				
Emprunts et dettes auprès des établissements de crédit				
Emprunts et dettes financières diverses				
Instruments financiers à terme				
Dettes Fournisseurs et comptes rattachés	5 625.07	3.36	2 663.28	1.89
Dettes des legs ou donations				
Dettes fiscales et sociales	86.00	0.05	174.00	0.12
Dettes sur immobilisations et comptes rattachés				
Autres dettes				
Produits constatés d'avance	129.30	0.08		
TOTAL DES DETTES (IV)	5 840.37	3.49	2 837.28	2.02
Ecart de conversion et différences d'évaluation - Passif (V)				
TOTAL GÉNÉRAL DU PASSIF (I + II + III + IV + V)	167 334.21	100	140 794.05	100

Rapport financier

Bilan 2025

 **BILAN ACTIF DÉTAILLÉ**
EDITION PROVISOIRE

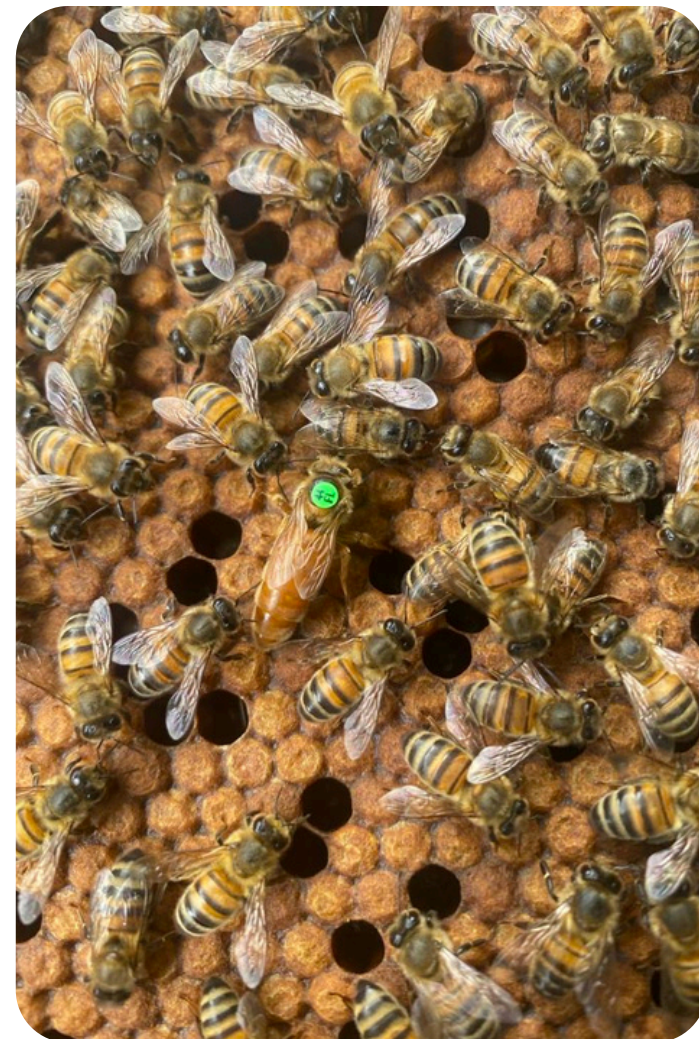
	Valeur au 31/12/2025	Valeur au 31/12/2024	Variation	
			en valeur	en %
Produits d'exploitation				
Cotisations				
Ventes de biens et services				
Ventes de biens				
<i>dont ventes de dons en nature</i>				
Ventes de prestations de services	79 893.78	88 495.90	-8 602.12	-9.72
<i>dont parrainages</i>				
Produits de tiers financeurs				
Concours publics et subventions d'exploitation	44 036.80	64 188.83	-20 152.03	-31.39
Versements des fondateurs ou cons. dotation consommable				
Ressources liées à la générosité du public				
Dons manuels				
Mécénats				
Legs, donations et assurances-vie				
Contributions financières				
Reprises sur amortissements, dépréciations et provisions				
Produits des cessions d'immobilisations incorp. et corp.				
Utilisations des fonds dédiés				
Autres produits	0.56	0.72	-0.16	-22.22
TOTAL DES PRODUITS D'EXPLOITATION (I)	123 931.14	152 685.45	-28 754.31	-18.83
Charges d'exploitation				
Achats de marchandises	72 937.04	129 710.27	-56 773.23	-43.77
Variation de stocks	2 177.77	165.15	2 012.62	
Autres achats et charges externes	21 633.53	39 597.31	-17 963.78	-45.37
Aides financières				
Impôts, taxes et versements assimilés				
Salaires				
Cotisations sociales				
Dotations aux amortissements et aux dépréciations	5 354.48	5 360.93	-6.45	-0.12
Dotations aux provisions				
Valeur comptable des immobs. incorp. et corp. cédées				
Report des fonds dédiés				
Autres charges	164.89		164.89	
TOTAL DES CHARGES D'EXPLOITATION (II)	102 267.71	174 833.66	-72 565.95	-41.51
1-RÉSULTAT D'EXPLOITATION (I-II)	21 663.43	-22 148.21	43 811.64	197.81

Rapport financier

Bilan 2025

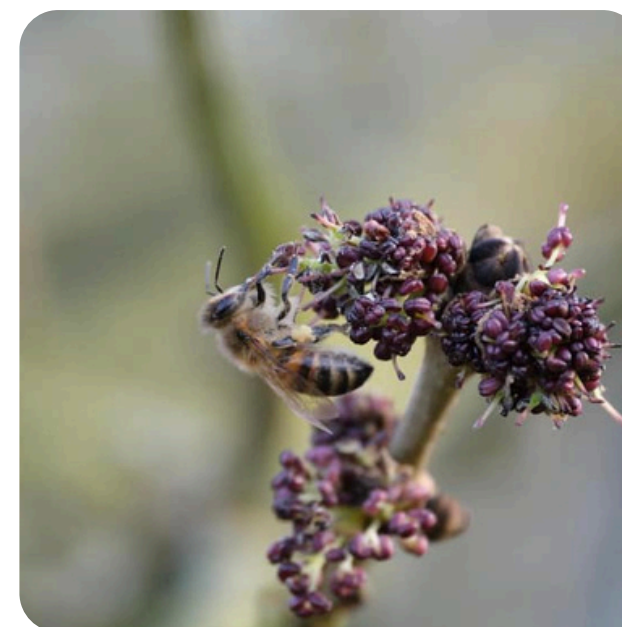
 **BILAN ACTIF DÉTAILLÉ**
EDITION PROVISOIRE

	Valeur au 31/12/2025	Valeur au 31/12/2024	Variation	
			en valeur	en %
Produits financiers				
De participation				
D'autres valeurs mobilière et créances actif immobilisé	1 959.64	2 854.86	-895.22	-31.36
Autres intérêts et produits assimilés				
Reprises sur dépréciations et provisions				
Différences positives de change				
Produits de cessions d'immobilisations financières				
Produits nets sur cessions de VMP, d'instruments de trésor.				
TOTAL DES PRODUITS FINANCIERS (III)	1 959.64	2 854.86	-895.22	-31.36
Charges financières				
Dotations aux amortissements, dépréciations et provisions				
Intérêts et charges assimilées				
Différences négatives de change				
Valeur comptable des immobilisations financières cédées				
Charges nettes sur cessions de VMP, d'instruments de trésor.				
TOTAL DES CHARGES FINANCIÈRES (IV)				
2-RÉSULTAT FINANCIER (III-IV)	1 959.64	2 854.86	-895.22	-31.36
3-RÉSULTAT COURANT avant impôts (I-II+III-IV)	23 623.07	-19 293.35	42 916.42	222.44
Produits exceptionnels (V)		1.00	-1.00	-100.00
Charges exceptionnelles (VI)				
4-RÉSULTAT EXCEPTIONNEL (V-VI)		1.00	-1.00	-100.00
Participation des salariés aux résultats (VII)				
Impôts sur les bénéfices (VIII)	86.00	174.00	-88.00	-50.57
TOTAL DES PRODUITS (I+III+V)	125 890.78	155 541.31	-29 650.53	-19.06
TOTAL DES CHARGES (II+IV+VI+VII+VIII)	102 353.71	175 007.66	-72 653.95	-41.51
EXCÉDENT OU DÉFICIT	23 537.07	-19 466.35	43 003.42	220.91
Contributions volontaires en nature				
Dons en nature				
Prestations en nature				
Bénévolat	7 663.42	7 671.95	-8.53	-0.11
TOTAL DES CONTRIB. VOLONTAIRES EN NATURE	7 663.42	7 671.95	-8.53	-0.11
Charges des contributions volontaires en nature				
Secours en nature		66.49	-66.49	-100.00
Mises à disposition gratuite de biens				
Prestations en nature				
Personnel bénévole	7 663.42	7 605.46	57.96	0.76
TOTAL CHARGES DES CONTRIB. VOLONTAIRES EN NAT.	7 663.42	7 671.95	-8.53	-0.11
TOTAL	23 537.07	-19 466.35	43 003.42	220.91



Questions diverses

Vote



Elections des sièges

Bureau 2026



Le bureau

Participez aux différentes réunions et décisions du GDSA 85, devenez bénévole et participez activement aux différents évènements organisés par le GDSA



Tiers sortants

- Vincent Poupet
- André Guillemet
- Jean Marc Aubret
- Christophe Verot
- Samuel Bodet
- Mathieu Mary



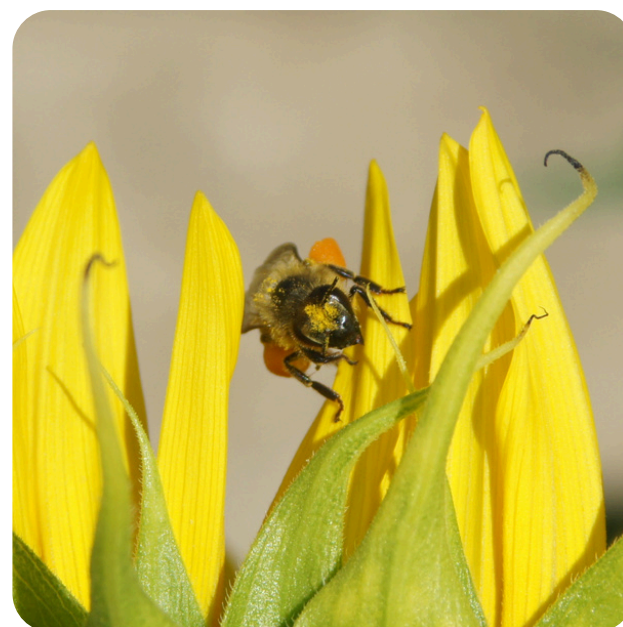
Nouveaux candidats

- Vincent Arnaud
- Anthony Lucas
- Laurent Pelloquin
- Venez nous rejoindre ! 🐝



Questions diverses

Vote



Les Tarifs 2026

Cotisations

10,00€ TTC

ADHÉSION SOLIDAIRE

- Ouvert à tous
- Droit aux formations
- Accès à Santé de l'abeille
- Aucun accès au pack sanitaire

22,00€ TTC

PETIT PRODUCTEUR

- NAPI
- Déclaration de ruches
- Nombre de ruches (-50)
- Engagement PSE (oui/non)

42,00€ HT

PROFESSIONNEL

- NAPI
- Déclaration de ruches
- Nombre de ruches (+50)
- Engagement PSE (oui/non)

22,00€ TTC

SANTÉ DE L'ABEILLE

- Six magazines
- Tous les deux mois
- Informations et actualités
- Distribué par la FNOSAD

Les Tarifs 2026

Cotisations

6,90€ TTC

Pack sanitaire
complet par ruche

- 2 cadres
- 2 cires
- Traitement Varroa
- Possibilité de récupérer la TVA

3,83€ TTC

Pack Primo
accédant

- Traitement varroa
- Possibilité de récupérer la TVA
- Uniquement pour les primo accédant !!!

Pack sanitaire bio
par ruche

Tarif selon le
produit
commandé

- Traitement Varroa bio
- Possibilité de récupérer la TVA

L'adhésion 2026

01. J'ai déjà visité le site

Si vous avez déjà commandé sur le site du GDSA 85, vous n'avez pas besoin de créer un nouveau compte. Il vous suffit de vous connecter à votre espace, puis d'effectuer la commande de votre adhésion et de vos packs sanitaires.

02. C'est ma première visite

Si c'est votre première visite sur le site, alors il faudra impérativement vous inscrire en premier lieu, pour ça il suffit de cliquer sur "Se connecter" et "Vous n'avez pas de compte"

03. Problème de connexion

En cas de pertes d'identifiant ou de mot de passe, vous pouvez me contacter par mail, et je vous donnerai vos informations de connexions



Gestion du Varroa



Utilisation

Placer deux lanières par ruche au niveau du couvain, pendant 6 à 10 semaines, après la récolte de miel. Retirer les lanières en fin de traitement.



Apivar le traitement 2026

Apivar est un traitement contre le varroa, parasite de l'abeille. Il se présente sous forme de lanières imprégnées d'amitraz qui agissent par contact avec les abeilles.



Bio

Il n'y aura pas de changement pour les apiculteurs bio cette année !

Cadres et cire

01. La cire

Paiement par virement de la cire apportée,
au prix de la cire d'opercule au Kg

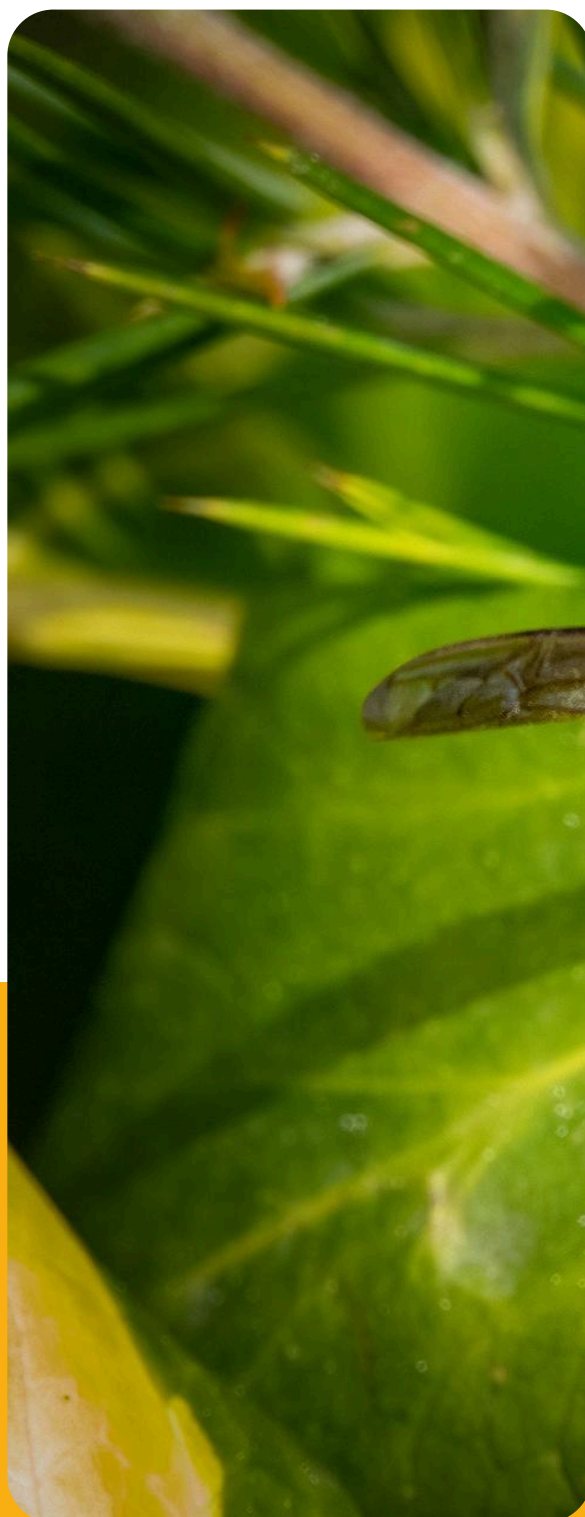
02. Collecte

Points de collectes sur deux
journées différentes, toujours le
même pour les pros

03. Distribution

Récupération des cadres et de la
cire à l'Assemblée générale de
2027





Les frelons

Le GDSA 85 mène depuis plusieurs années de nombreuses actions en faveur de la lutte contre le frelon asiatique : information des apiculteurs, accompagnement technique, piégeage et coordination avec les acteurs du territoire.

À la suite de cette assemblée générale, une formation dédiée au frelon asiatique sera proposée, suivie d'une table ronde en présence de la DDPP et de l'OVS, afin d'échanger sur les actions menées et les perspectives pour la protection de l'apiculture vendéenne.

Planning 2026

Formation

Formation sur :
Affaiblissements et mortalités des abeilles : pourquoi, que faire ?

07/03

Formation

Formation sur la cire ou autre

SEPTEMBRE

Assemblée générale et distribution

Assemblée générale et distribution des cadres et de la cire, deux dates différentes +50 et -50 ruches

2027

14/02

Commandes

Ouverture des commandes d'adhésion et pack ruche

15/05

Commandes

Cloture des commandes d'adhésion et pack ruche

03/08

Distribution

Distribution des traitement varroa

OCTOBRE

Formation et collecte

Formation varroa et collecte de cire

Les Formations



1

Samuel Boucher

Notre vétérinaire et interlocuteur privilégié pourra assurer des formations sanitaires aux apiculteurs Vendéens



2

Cire

Formation pour comprendre comment bien fondre sa cire et la fabrication de pain



3

Traitement

En septembre (ou octobre), une formation sur l'utilisation des acides en traitement de rattrapage est envisagée



4

A vos idées

Si vous avez des idées de formations que nous pourrions faire n'hésitez pas à nous les transmettre



Questions diverses



G.D.S.A

85

G D S A 8 5

Merci à vous

14/02/2026